

# 当玫瑰精油邂逅了水晶盐



1.排酸-排出身体酸性物质。提高人体免疫能力。消除疲劳。

2.抗菌-改善因病菌感染的皮肤问题。如香港脚，无明体臭、狐臭等问题。

3.消水肿-改善因循环问题导致的人体水肿、虚胖问题。

4.排毒-美肌排毒、使皮肤光滑细腻。

5.消除身体、局部、被部等暗疮问题。

6.除湿-消除体内湿气、改善风湿问题。

# Salt Therapy 盐疗



# Salt Therapy盐疗的起源于

盐疗起源于19世纪的东欧。

当时波兰的盐工业学者惊奇的发现，**没有一例盐矿工患有肺病，如肺炎，哮喘等等；更令人不可思议的是，曾经患有肺病的盐矿工，经过几年在岩盐洞的工作，肺病竟不知不觉的痊愈了。**

就这样，世界上第一个地下肺病治疗中心在波兰的维拉奇卡成立了，在当时，这个地下盐穴治疗中心最主要的治疗对象是哮喘病患者。

# 盐疗与中医

在中医里面理，盐疗通常是用来解决一些健康解决一些健康隐患和保健



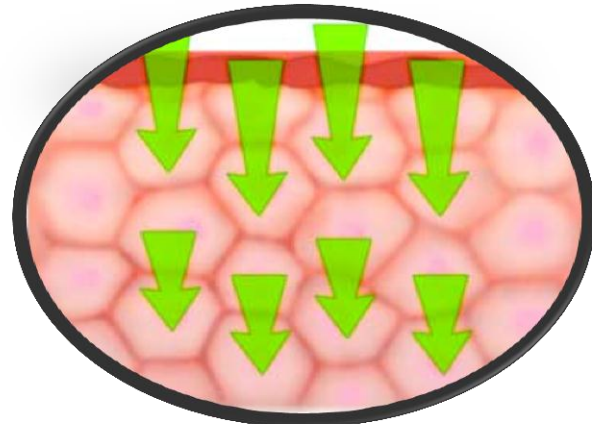
生活中处于亚健康状态的人有很多，他们具体上没有患上某些疾病，但是身体健康状态却不太理想，如果不好好的调理一番，很有可能就会患上某些疾病。而中医的盐疗就可以做到有病调理无病强身的功效

## 盐疗一般可以分为三个阶段

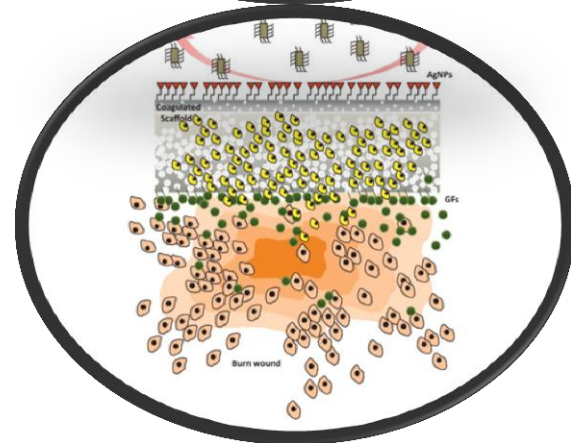
第一阶段是排毒，



第二阶段是吸收营养



第三阶段是细胞修复与再生。



## SALT THERAPY

Breathe Better

Feel Better

Sleep Better



100% Natural

Drug-Free

Safe

Long-Term Relief

COPD

ASTHMA

Breathlessness

Hayfever

Sinusitis Laryngitis

Bronchitis

Loosen  
Phlegm  
and clear  
Mucus

Reduce  
Inflammation  
in the  
Airways

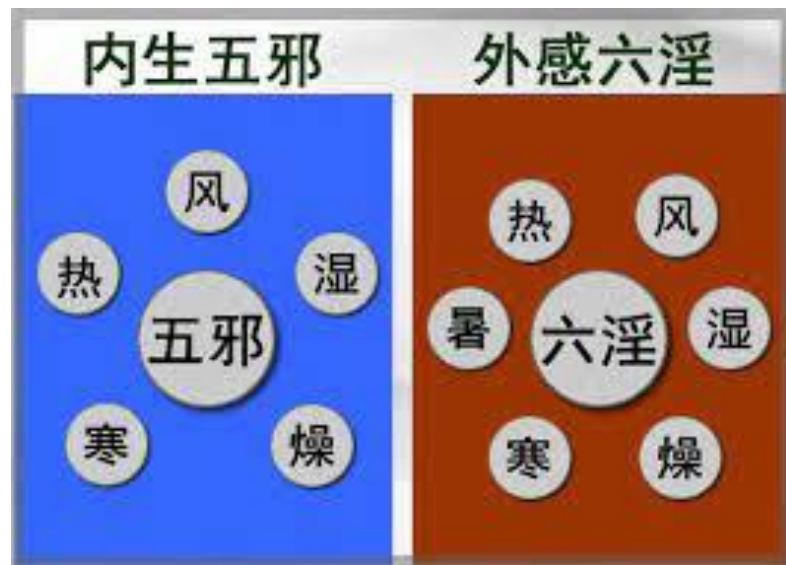
Cleanse  
Respiratory  
System

Improve  
Lung  
Function

当完成了这三个阶段后，盐疗的十大功效就可以体现出来了，具体是：

- 1、舒缓身心
- 2、美容美颜
- 3、激活身体休眠细胞
- 4、加强气管及肺部功能
- 5、抑菌
- 6、增加基础代谢
- 7、改善皮肤状态
- 8、排出酸性物质
- 9、打通全经络
- 10、补充各种矿物质。

中医把入侵身体的“寒  
气”称为“风邪”而这  
也是万病之源。这是因  
为“寒气”会悄悄地侵  
袭人体的弱点。“风邪”  
多数由人体上半身某处  
入侵。然后一般上会开  
始作用于背部的“风门”  
穴。当此穴位发冷或肩  
膀酸痛时，多数是被  
“风邪”入侵了。所以  
最好的预防方法，就是  
要使“风邪”（寒气）  
产生钝感。





# 产品是如何发挥效果？

## **Belle & Rose Equilibrium Essence**玫瑰精油：

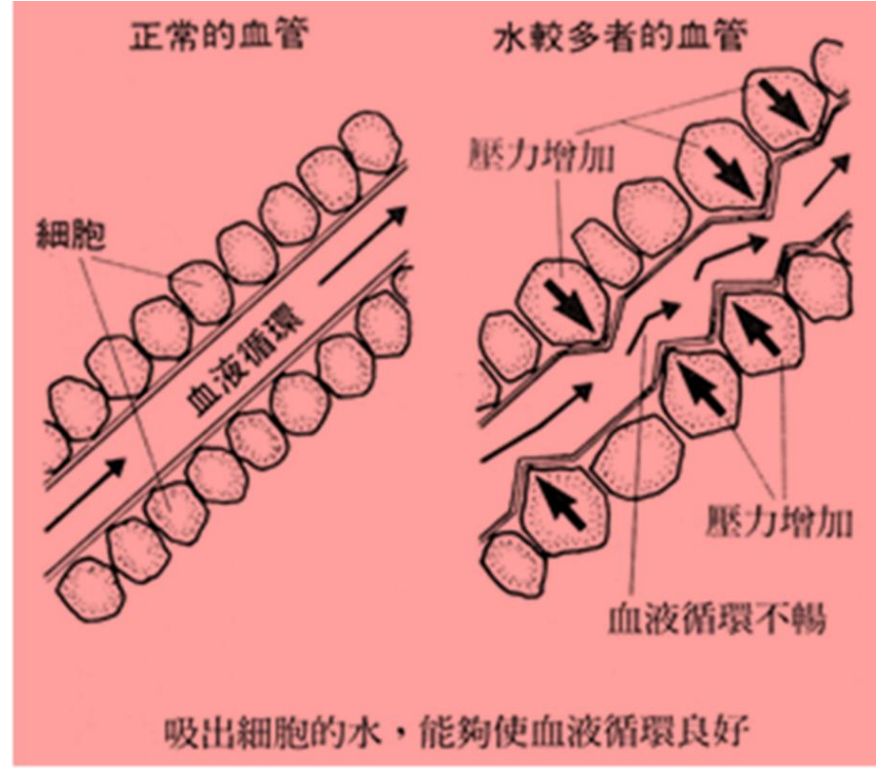
如果身体是一架机器，那它就是电流的供应了。  
**Belle & Rose Equilibrium Essence**能自然产生温热感，促进皮肤微循环，改善经络疏通，达到气运血行的效应，然后导入精油能量，强化人体正气，防御外邪，让人有满满的循环能量

## **Equilibrium Crystal salt**西马拉亚山水晶盐

透过逆渗透原理，吸出细胞多余的水分（排毒）加强循环功能。细小的晶盐，适度的给肌肤刺激，使体表温度再上升。触动了肌肤的各个汗腺、毛孔、细胞、神经、血管。使它们强化起来。

当我们使用 **Equilibrium Crystal salt** 混合 **Equilibrium Essence 玫瑰精油** 然后在皮肤外层“推痧”（scrub）时，经由晶盐的刺激，用精油的温热，能使体表温度上升，同时，籍著盐的咸味带来的刺激，能够产生渗透压的作用（味浓者能够吸取味淡者的水分，使其具有同样的性质）吸出皮肤极浅部分的多余水分“风邪”。

多数的日常疾病和水“寒气”有关。那是因为在血管四周的细胞中一但出现多余的水分，这个细胞就会出现膨胀的状态，其结果是会挤压血管，使的血液循环不畅。而如经过晶盐的作用，细胞中多余的水分将被吸出。使血管恢复扩张，血液也能顺畅的流通，这是晶盐推痧的第一个作用。



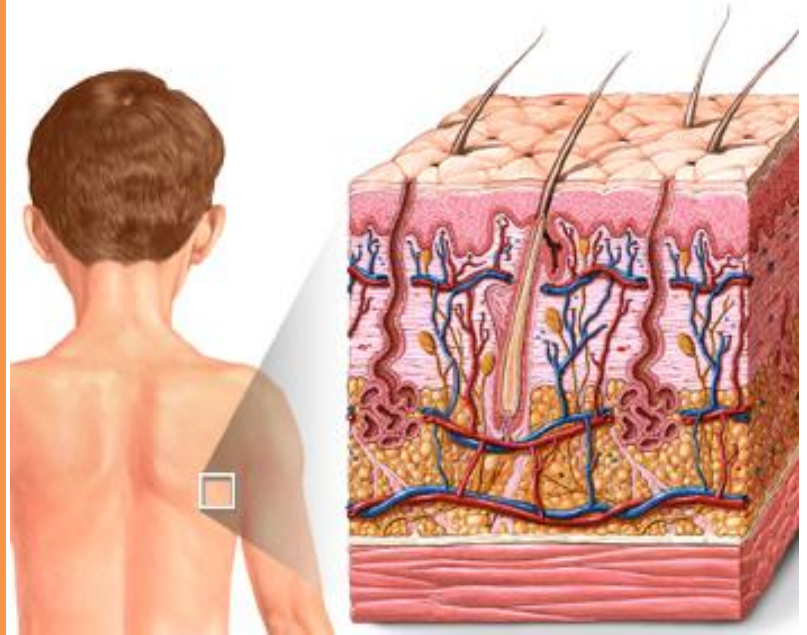
把两种产品混合一起，并在沐浴时在身体的各个部位的皮肤进行推痧**Scrub**排酸，其实毛孔的呼吸是肺部的**1/16**。所以只要能有有效的净化身体的每一个毛孔，则可把体内的毒素带出体外。玫瑰精油与西马拉雅山特制晶盐能刺激每个细微的神经与细胞强化身体代谢功能。促进循环功能。

皮肤是人体最大的器官为起点，主要功能为保护、知觉、调节体温、排泄、分泌及吸收。在每一英寸的皮肤度含有上百万的细胞以及错综复杂的血管与神经网络。我们可以由下列的数字了解到皮肤的构造的复杂程度；这是多么令人难以置信；

# 在每一平方英寸的皮肤含有：

- 。 65根毛发
- 。 95-100条皮脂腺
- 。 70尺长的神经
- 。 17尺长的血管
- 。 650条的汗腺
- 。 9,500,000个细胞
- 。 1,300条可以显示疼痛的神经末端
- 。 19,500个神经纤维末端的知觉细胞
- 。 78个热知觉器官
- 。 13个冷知觉器官
- 。 160-165个压力触解器官

从皮肤的复杂程度，我们了解只要净化每一寸的皮肤，刺激每一寸皮肤的神经、细胞、协助皮肤顺畅的呼吸，就可强化身体的各个功能达到排毒养生的效果了。



# 一般护理家居护理方法

玫瑰精油盐疗法的方法非常简单，只需在沐浴前，把产品混合均匀；然后在身体各个部位的肌肤轻软推抹。就像为身体磨砂去角质一样。涂抹时；由于玫瑰精油能释放出热量，所以肌肤会有温热感。你可参照经络或病理学位，加重手法推磨。以达到更加的护理效果。过后把身体冲洗干净抹干即可。



## 注意事项：

1. 产品100%没有添加化学物质、防腐剂和化学香精，所以在使用前建议把先摇一摇可以让精油混合得更均匀。
2. 产品会因温度不同产生不同的浓稠度的微差感觉，温度高产品会略微稀，温度低比较浓稠。这是自然现象不会影响产品功效